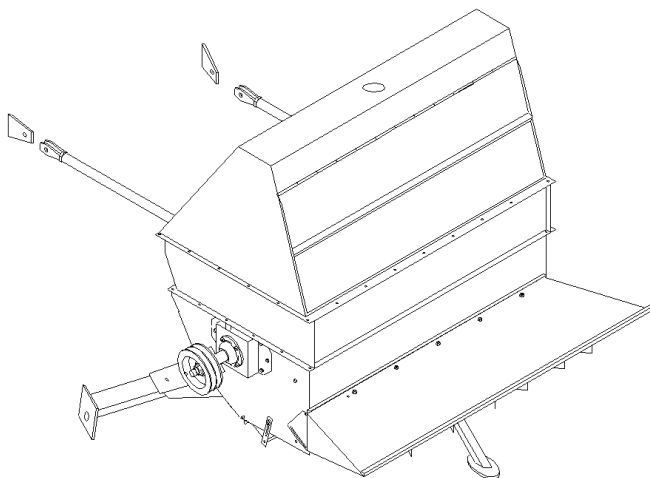


ИЗМЕЛЬЧИТЕЛЬ СОЛОМЫ НАВЕСНОЙ «ИСН-1200»

для комбайнов «Нива» и «Енисей»



РУКОВОДСТВО ПО ЭКСПЛУАТАЦИИ 4739-002-57292710-03 РЭ

По вопросам продаж и поддержки обращайтесь:

| | | |
|-----------------------------|---------------------------------|--------------------------------|
| Архангельск (8182)63-90-72 | Краснодар (861)203-40-90 | Самара (846)206-03-16 |
| Астана +7(7172)727-132 | Красноярск (391)204-63-61 | Санкт-Петербург (812)309-46-40 |
| Астрахань (8512)99-46-04 | Курск (4712)77-13-04 | Саратов (845)249-38-78 |
| Барнаул (3852)73-04-60 | Липецк (4742)52-20-81 | Севастополь (8692)22-31-93 |
| Белгород (4722)40-23-64 | Магнитогорск (3519)55-03-13 | Симферополь (3652)67-13-56 |
| Брянск (4832)59-03-52 | Москва (495)268-04-70 | Сургут (3462)77-98-35 |
| Владивосток (423)249-28-31 | Мурманск (8152)59-64-93 | Смоленск (4812)29-41-54 |
| Волгоград (844)278-03-48 | Набережные Челны (8552)20-53-41 | Сочи (862)225-72-31 |
| Вологда (8172)26-41-59 | Нижний Новгород (831)429-08-12 | Ставрополь (8652)20-65-13 |
| Воронеж (473)204-51-73 | Новокузнецк (3843)20-46-81 | Тверь (4822)63-31-35 |
| Екатеринбург (343)384-55-89 | Новосибирск (383)227-86-73 | Томск (3822)98-41-53 |
| Иваново (4932)77-34-06 | Омск (3812)21-46-40 | Тула (4872)74-02-29 |
| Ижевск (3412)26-03-58 | Орел (4862)44-53-42 | Тюмень (3452)66-21-18 |
| Казань (843)206-01-48 | Оренбург (3532)37-68-04 | Ульяновск (8422)24-23-59 |
| Калининград (4012)72-03-81 | Пенза (8412)22-31-16 | Уфа (347)229-48-12 |
| Калуга (4842)92-23-67 | Пермь (342)205-81-47 | Хабаровск (4212)92-98-04 |
| Кемерово (3842)65-04-62 | Ростов-на-Дону (863)308-18-15 | Челябинск (351)202-03-61 |
| Киров (8332)68-02-04 | Рязань (4912)46-61-64 | Череповец (8202)49-02-64 |
| | | Ярославль (4852)69-52-93 |

эл. почта: pzb@nt-rt.ru || сайт: <http://pmz.nt-rt.ru>

Оглавление

| | |
|---|----|
| ВВЕДЕНИЕ | 3 |
| 1. Общие сведения | 3 |
| 2. Устройство и работа | 3 |
| 2.1. Устройство измельчителя | 3 |
| 2.2. Работа измельчителя | 5 |
| 3. Технические характеристики | 5 |
| 4. Указания мер безопасности | 6 |
| 5. Подготовка к работе | 6 |
| 5.1. Доработка комбайна | 6 |
| 5.2. Монтаж измельчителя | 7 |
| 6. Правила эксплуатации и регулировки | 9 |
| 7. Техническое обслуживание | 10 |
| 8. Правила хранения и транспортирования | 11 |
| 9. Каталог деталей режущего аппарата | 11 |
| 10. Комплектность | 13 |

ВВЕДЕНИЕ

Руководство по эксплуатации является документом, содержащим сведения об измельчителе соломы навесном ИСН-1200 и предъявляющем требование к его монтажу, эксплуатации и техническому обслуживанию.

1. Общие сведения.

Приспособление для измельчения соломы ИСН-1200 предназначено для измельчения не зерновой части культур в процессе уборки урожая на фракции 30-110 мм и рассеивание на ширину жатвенной части комбайна.

Измельчитель соломы разработан и производится для комбайнов «Нива» и «Енисей» по заказу аграриев Оренбургской области в связи с переходом на ресурсосберегающие технологии в земледелии.

Данное приспособление является быстросъемным и не требует снятия копнителя с комбайна. Монтаж возможно выполнить в полевых условиях двумя механизаторами за 15 минут.

Простота конструкции, легкий монтаж, доступность в обслуживании и ремонте, эффективное измельчение и рассеивание пожнивных остатков делают измельчитель незаменимым в процессах ресурсосберегающих технологий.

2. Устройство и работа.

2.1. Устройство измельчителя.

Измельчитель состоит из составных частей, указанных на рисунке 1.

2.2. Работа измельчителя.

Привод измельчителя осуществляется от приводного шкива муфты молотилки с дополнительными ручьями парой клиновых ремней.

Измельчитель работает следующим образом: обмолоченная масса соломы, падая с клавиш соломотряса, попадает в зону резания между режущими ножами вращающегося барабана и неподвижными противорежущими ножами, измельчается.

Режущими ножами измельченная масса выбрасывается по направляющему щитку на разбрасыватель, от изогнутых лопастей которого рассеивается по полю.

3. Технические характеристики.

Расчетные номинальные параметры соответствуют ТУ 4739-002-57292710-03.

| | |
|--|---|
| Тип приспособления | Навесное на комбайн «Нива», «Енисей» |
| Привод | От двигателя комбайна |
| Производительность | Соответствует пропускной способности комбайна |
| Средняя длина резки соломы, мм | 30 |
| Ширина разбрасывания измельченной соломы, м | 1,5 – 6,0 |
| Срок службы приспособления, лет | 10 |
| Габаритные размеры(ДхШхВ), м | 900х2000х1630 |
| Масса общая, кг | 285 |
| Частота вращения измельчительного барабана, об/мин | 2000 |

4. Указания мер безопасности.

Монтаж измельчителя на комбайн производить не менее чем двумя работниками с применением подъемных механизмов грузоподъемностью не менее 500 кг.

Перед запуском в работу измельчителя убедитесь в:

- отсутствии посторонних предметов на соломотрясе комбайна и в самом измельчителе;

- надежности крепления измельчителя;

- наличии, исправности и надежности крепления всех откидных и противорезающих ножей;

- отсутствии людей сзади и по бокам копнителя на расстоянии не менее 5 метров.

Обслуживание измельчителя производить только при заглушенном двигателе.

Эксплуатация, уход и обслуживание должны производиться согласно общим правилам техники безопасности при работе на зерноуборочных комбайнах и «Правил по охране труда в растениеводстве», утвержденных приказом Минсельхоза РФ № 889 от 20.06.2003г.

Работающий с измельчителем персонал должен быть ознакомлен с настоящим руководством.

5. Подготовка к работе.

Подготовка измельчителя к работе включает в себя доработку элементов комбайна и монтаж измельчителя на комбайн.

5.1. Доработка комбайна.

1. Распаковать ящик с комплектующими и ЗИП, проверить комплектность и целостность измельчителя.

2. Снять с комбайна 4-х ручьевого шкив муфты молотилки съемником (рис. 1).

3. Вместо существующего вала муфты молотилки установить вал 1.

4. Между стаканом подшипника муфты молотилки и крышкой установить проставку 2 (для двигателей АМЗ не оборудованных проставкой).

5. Установить шкив 3 с дополнительными ручьями.

6. Доработать боковину копнителя, вырезав окно под ремни по размерам, прилагаемого шаблона (рис. 2), для комбайна «Нива» прилагается шаблон.

7. Снять днище копнителя комбайна.

8. Приварить кронштейны (проушины) к балке-трубе комбайна для крепления тяг регулировочных.

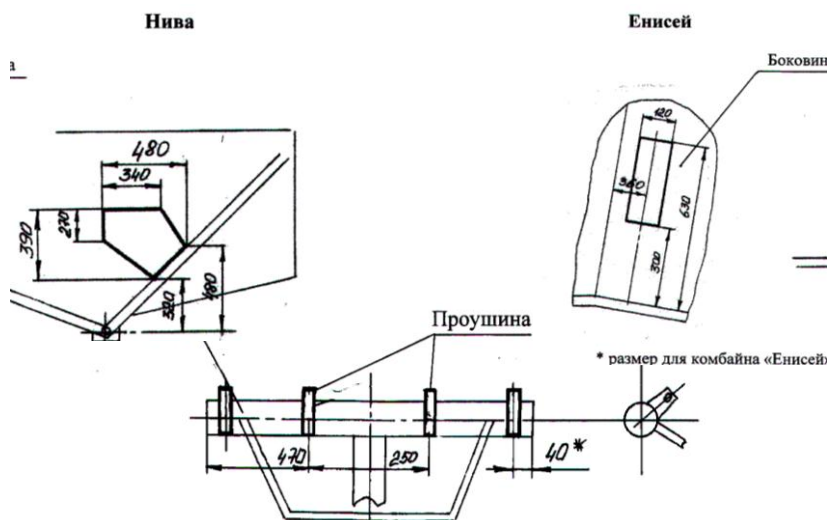


Рисунок 2. Схема доработки комбайна.

5.2. Монтаж измельчителя.

При монтаже соблюдать указания мер безопасности, изложенные в настоящем руководстве.

Порядок сборки и установки измельчителя на комбайн:

1. Установить стойки 5 (или 6* для комбайна «Енисей») к корпусу измельчителя 4 (рис. 1).

2. Установить быстросъемную опору 7.
3. Установить измельчитель на ровной грунтовой поверхности.
4. Раскрытым копнителем наехать таким образом, чтобы измельчитель оказался в его пространстве, и отверстие в стойках измельчителя были расположены напротив отверстий для крепления днища копнителя.
5. Закрепить лебедку на раме копнителя над измельчителем при помощи металлического прута диаметром не менее 20 мм (рис. 3).

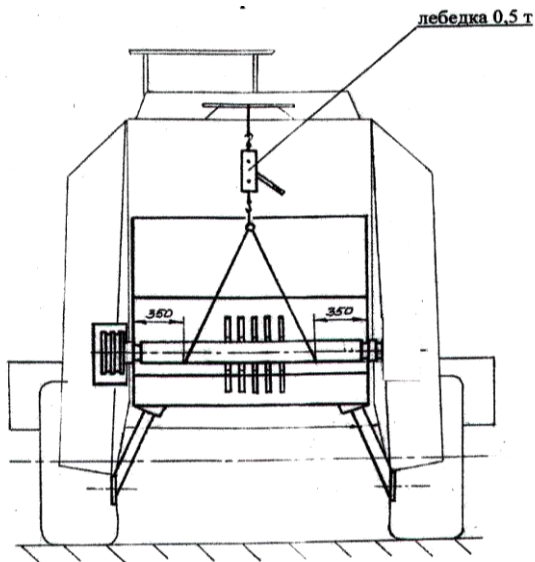


Рисунок 3. Схема строповки измельчителя.

6. Закрепить стропы за барабан измельчителя, выведя петли в монтажное отверстие в крыше капота, как показано на рисунке 3.
7. Поднимая лебедкой измельчитель, совместить отверстия стоек с отверстиями в месте крепления днища копнителя.
8. Закрепить измельчитель на оси стоек 5, через крепежные отверстия днища копнителя, к боковинам, зашплинтовать оси (для комбайна «Нива»).

9. При помощи специальных болтов 8, не затягивая гайки, закрепить стойки 6*, через крепежные отверстия днища копнителя, к боковинам (для комбайна «Енисей»).

10. Соединить корпус 4 регулировочными тягами 9 к приваренным кронштейнам 10.

11. Устранить возможный перекося измельчителя относительно комбайна регулировочными тягами 9.

12. Накинув приводные ремни 11 на шкив муфты молотилки, пропустить их через разделанное окно в боковине копнителя, одеть на шкив измельчителя 3.

13. Регулировочными тягами обеспечить необходимое натяжение ремней.

14. Затянуть контргайки тяг.

15. Затянуть гайки на опорных крепежных болтах (комб. «Енисей»).

16. Снять быстросъемную опору.

Демонтаж измельчителя проводится в обратной последовательности.

6. Правила эксплуатации и регулировки.

Измельчитель ИСН-1200 навешивается на комбайн только по необходимости для измельчения соломы в процессе уборки.

Оптимальный режим работы измельчителя - при максимальных рабочих оборотах двигателя комбайна.

Ширина разбрасывания в зависимости от влажности измельчаемой массы регулируется углом подъема разбрасывателя и перемещением изогнутых лопастей разбрасывателя.

Натяжение ремней привода производится регулировочными тягами.

Измельчитель должен быть немедленно остановлен при появлении посторонних шумов и стуков и при повышенной вибрации.

7. Техническое обслуживание.

Техническое обслуживание при эксплуатации включает в себя:

- наблюдение за работой измельчителя, выполнение правил эксплуатации, изложенных в настоящем руководстве, а также своевременное устранение неисправностей.

Техническое обслуживание измельчителя производится ежемесячно наряду с общими мероприятиями по обслуживанию комбайна и включает в себя:

- смазку подшипниковых узлов опор барабана;
- контроль всех резьбовых и других крепежных соединений;
- своевременную замену поврежденных ножей (разрушение одного или нескольких ножей приводит к повышенной вибрации измельчителя в процессе работы).

- проверка и, при необходимости, натяжение ремня привода.

Техническое обслуживание при хранении включает в себя:

- очистку измельчителя;
- консервацию ножей и рабочих поверхностей шкива барабана;
- смазку подшипниковых узлов опор барабана;
- хранение ремней привода производить по общим правилам хранения клиновых ремней наряду с другими ремнями комбайна.

Техническое обслуживание измельчителя проводится механизатором, работающим на комбайне, где установлен данный измельчитель.

При техническом обслуживании соблюдать правила техники безопасности, действующие в организации, где применяется измельчитель.

Внимание! Барабан измельчителя прошел динамическую балансировку по 5-му классу точности ГОСТ 22061-76.

Наибольший допустимый остаточный дисбаланс для двух плоскостей коррекции - по 820 гмм.

Внимание! Повышенная вибрация может привести к значительному сокращению срока службы измельчителя или даже его выходу из строя.

8. Правила хранения и транспортирования.

Измельчитель может храниться как навешенным на комбайн, так и отдельно, на открытой или закрытой площадке, установленный на стойки, а также при снятых стойках. В других положениях хранение не допускается.

При хранении предохранять измельчитель от механических и других видов повреждений.

Транспортировка измельчителя допускается любым видом транспорта.

9. Каталог деталей режущего аппарата.

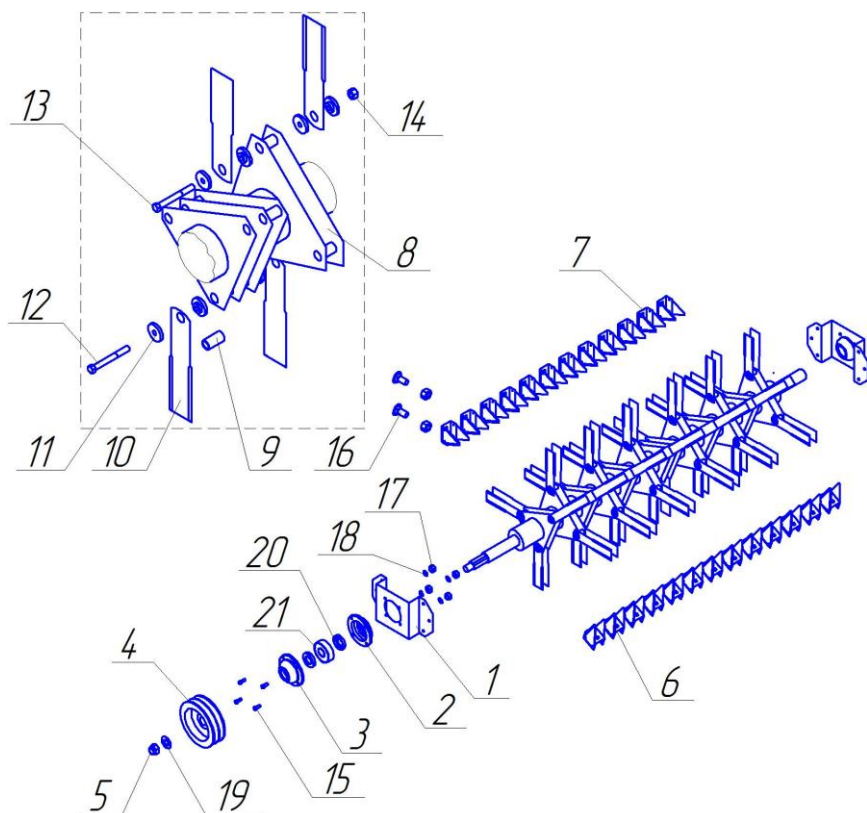


Рисунок 4. Режущий аппарат.

Таблица 1. Каталог деталей режущего аппарата

| Поз. Рис 4 | Обозначение | Наименование | Кол- во |
|-----------------------|-------------------------|----------------------------|--------------------|
| 1 | ИСН-1200 10.04.00.04 | Кронштейн | 2 |
| 2 | ИСН-1200 10.04.00.02 | Корпус подшипника | 2 |
| 3 | ИСН-1200 10.04.00.03 | Крышка подшипника | 2 |
| 4 | ПУН-5.01.120 | Шкив | 1 |
| 5 | ИСН-1200 10.04.00.08 | Гайка специальная | 1 |
| 6 | ИСН-1200 02.070.00 | Блок ножей нижнего ряда | 12 |
| 7 | ИСН-1200 02.080.00 | Блок ножей верхнего ряда | 12 |
| 8 | ИСН-1200 10.04.01.00-01 | Вал ротора | 1 |
| 9 | ИРС-1500 40.04.01.05 | Втулка | 3 |
| 10 | ИСН-1200 10.04.00.06-01 | Нож откидной | 69 |
| 11 | ИРС-1500 40.04.00.05 | Шайба | 138 |
| 12 | M10x130x1,25 | Болт | 3 |
| 13 | M10x85x1,25 | Болт | 30 |
| 14 | M10x1,25 | Гайка с нейлоновым кольцом | 33 |
| 15 | M10x35 | Болт | 8 |
| 16 | M10x20 | Болт с квадратной головкой | 48 |
| 17 | M10 | Гайка | 56 |
| 18 | Ø10 65 Г | Шайба пружинная | 56 |
| 19 | 30.01.019 | Шайба плоская | 1 |
| 20 | 1.2-50*70 | Манжета | 4 |
| 21 | 11210 | Подшипник | 2 |

10. Комплектность.

Таблица 2. Комплектность ИСН-1200 «Нива»

| Обозначение | Наименование | Кол. |
|--------------------------------|---|------|
| ИСН-1200 | Измельчитель в сборе | 1 |
| ИСН-1200 20.08.00.00 | Стойка | 2 |
| ИСН-1200 20.07.00.00 | Быстросъемная опора | 1 |
| ИСН-1200 20.05.00.00 | Тяга регулировочная | 2 |
| ИСН-1200 10.00.00.05 | Кронштейн приварной | 2 |
| ИСН-1200 10.06.00.00 | Разбрасыватель в сборе | 1 |
| ИСН-1200 02.070.00 | Блок ножей противорежущих нижнего ряда | 1 |
| ИСН-1200 02.080.00 | Блок ножей противорежущих верхнего ряда | 1 |
| ИСН-1200 10.04.00.06 | Нож откидной | 3 |
| 4739-002-575927710-03 РЭ | Руководство по эксплуатации | 1 |
| Комплектуется по заявке | | |
| С(В) 7500 | Ремень | 2 |
| 440-10-22 | Шкив (для двигателя АМЗ) | 1 |
| 444-2133 | Проставка (для двигателя АМЗ) | 1 |
| ИНК-1059 | Шкив (для двигателя СМД) | 1 |

Таблица 3. Комплектность ИСН-1200 «Енисей»

| Обозначение | Наименование | Кол. |
|--------------------------------|---|------|
| ИСН-1200 | Измельчитель в сборе | 1 |
| ИСН-1200 10.08.00.00 | Стойка | 2 |
| ИСН-1200 10.07.00.00 | Быстросъемная опора | 1 |
| ИСН-1200 20.02.10 | Болт специальный | 2 |
| ИСН-1200 10.05.00.00 | Тяга регулировочная | 2 |
| ИСН-1200 10.00.00.05 | Кронштейн приварной | 2 |
| ИСН-1200 10.06.00.00 | Разбрасыватель в сборе | 1 |
| ИСН-1200 02.070.00 | Блок ножей противорежущих нижнего ряда | 1 |
| ИСН-1200 02.080.00 | Блок ножей противорежущих верхнего ряда | 1 |
| ИСН-1200 10.04.00.06 | Нож откидной | 3 |
| 4739-002-575927710-03 РЭ | Руководство по эксплуатации | 1 |
| Комплектуется по заявке | | |
| С(В) 7100 | Ремень | 2 |

| | | |
|-----------|-------------------------------|---|
| 440-10-22 | Шкив (для двигателя АМЗ) | 1 |
| 444-2133 | Проставка (для двигателя АМЗ) | 1 |
| ИНК-1059 | Шкив (для двигателя СМД) | 1 |

**Таблица 4. Перечень подшипников и манжет,
применяемых в изделии**

| Обозначение | Наименование узла в котором применяется | Кол-во, шт. | Прим. |
|-------------------|---|-------------|-------|
| Подшипник 11210 | Барабан измельчающий | 2 | |
| Манжета 1.2-50x70 | Барабан измельчающий | 4 | |

Гарантийный талон

Измельчитель соломы навесной (ИСН-1200) _____

« _____ » _____ 20 ____ г.
(число, месяц, год)

Заводской номер _____

Изделие полностью соответствует чертежам, техническим условиям, Государственным стандартам.

Завод гарантирует исправность измельчителя, в течение 12 месяцев со дня продажи, при условии правил хранения, эксплуатации и ухода, указанных в руководстве по эксплуатации.

м.п. Контролер _____ подпись

М.П. _____ ПОДПИСЬ
дата получения изделия потребителем на складе предприятия изготовителя

Свидетельство о продаже

(заполняет торговая организация)

Измельчитель соломы навесной _____

№ _____ продан _____
(наименование торговой организации)

Продавец _____
(подпись, или штамп)

Дата продажи _____
(число, месяц, год)

штамп магазина

По вопросам продаж и поддержки обращайтесь:

| | | |
|-----------------------------|---------------------------------|--------------------------------|
| Архангельск (8182)63-90-72 | Краснодар (861)203-40-90 | Самара (846)206-03-16 |
| Астана +7(7172)727-132 | Красноярск (391)204-63-61 | Санкт-Петербург (812)309-46-40 |
| Астрахань (8512)99-46-04 | Курск (4712)77-13-04 | Саратов (845)249-38-78 |
| Барнаул (3852)73-04-60 | Липецк (4742)52-20-81 | Севастополь (8692)22-31-93 |
| Белгород (4722)40-23-64 | Магнитогорск (3519)55-03-13 | Симферополь (3652)67-13-56 |
| Брянск (4832)59-03-52 | Москва (495)268-04-70 | Сургут (3462)77-98-35 |
| Владивосток (423)249-28-31 | Мурманск (8152)59-64-93 | Смоленск (4812)29-41-54 |
| Волгоград (844)278-03-48 | Набережные Челны (8552)20-53-41 | Сочи (862)225-72-31 |
| Вологда (8172)26-41-59 | Нижний Новгород (831)429-08-12 | Ставрополь (8652)20-65-13 |
| Воронеж (473)204-51-73 | Новокузнецк (3843)20-46-81 | Тверь (4822)63-31-35 |
| Екатеринбург (343)384-55-89 | Новосибирск (383)227-86-73 | Томск (3822)98-41-53 |
| Иваново (4932)77-34-06 | Омск (3812)21-46-40 | Тула (4872)74-02-29 |
| Ижевск (3412)26-03-58 | Орел (4862)44-53-42 | Тюмень (3452)66-21-18 |
| Казань (843)206-01-48 | Оренбург (3532)37-68-04 | Ульяновск (8422)24-23-59 |
| Калининград (4012)72-03-81 | Пенза (8412)22-31-16 | Уфа (347)229-48-12 |
| Калуга (4842)92-23-67 | Пермь (342)205-81-47 | Хабаровск (4212)92-98-04 |
| Кемерово (3842)65-04-62 | Ростов-на-Дону (863)308-18-15 | Челябинск (351)202-03-61 |
| Киров (8332)68-02-04 | Рязань (4912)46-61-64 | Череповец (8202)49-02-64 |
| | | Ярославль (4852)69-52-93 |