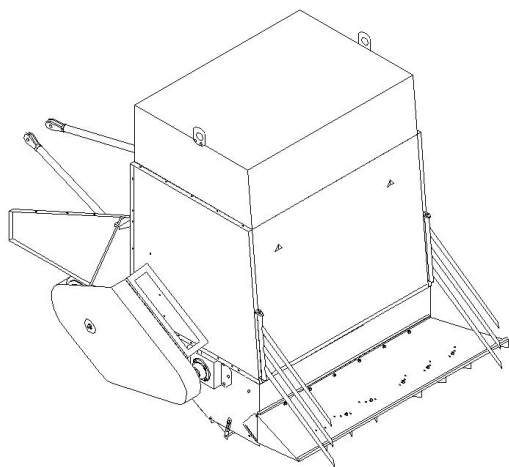


ИЗМЕЛЬЧИТЕЛЬ РАЗБРАСЫВАТЕЛЬ СОЛОМЫ «ИРС-1200»



РУКОВОДСТВО ПО ЭКСПЛУАТАЦИИ 4739-004-57292710-03 РЭ для комбайнов «Нива» и «Енисей»

По вопросам продаж и поддержки обращайтесь:

Архангельск (8182)63-90-72

Астана +7(7172)727-132

Астрахань (8512)99-46-04

Барнаул (3852)73-04-60

Белгород (4722)40-23-64

Брянск (4832)59-03-52

Владивосток (423)249-28-31

Волгоград (844)278-03-48

Вологда (8172)26-41-59

Воронеж (473)204-51-73

Екатеринбург (343)384-55-89

Иваново (4932)77-34-06

Ижевск (3412)26-03-58

Казань (843)206-01-48

Калининград (4012)72-03-81

Калуга (4842)92-23-67

Кемерово (3842)65-04-62

Киров (8332)68-02-04

Краснодар (861)203-40-90

Красноярск (391)204-63-61

Курск (4712)77-13-04

Липецк (4742)52-20-81

Магнитогорск (3519)55-03-13

Москва (495)268-04-70

Мурманск (8152)59-64-93

Набережные Челны (8552)20-53-41

Нижний Новгород (831)429-08-12

Новокузнецк (3843)20-46-81

Новосибирск (383)227-86-73

Омск (3812)21-46-40

Орел (4862)44-53-42

Оренбург (3532)37-68-04

Пенза (8412)22-31-16

Пермь (342)205-81-47

Ростов-на-Дону (863)308-18-15

Рязань (4912)46-61-64

Самара (846)206-03-16

Санкт-Петербург (812)309-46-40

Саратов (845)249-38-78

Севастополь (8692)22-31-93

Симферополь (3652)67-13-56

Сургут (3462)77-98-35

Смоленск (4812)29-41-54

Сочи (862)225-72-31

Ставрополь (8652)20-65-13

Тверь (4822)63-31-35

Томск (3822)98-41-53

Тула (4872)74-02-29

Тюмень (3452)66-21-18

Ульяновск (8422)24-23-59

Уфа (347)229-48-12

Хабаровск (4212)92-98-04

Челябинск (351)202-03-61

Череповец (8202)49-02-64

Ярославль (4852)69-52-93

Содержание

Введение

1. Общие сведения.....	4
2. Устройство и работа.....	4
2.1. Устройство измельчителя.....	4
2.2. Работа измельчителя.....	6
3. Технические характеристики.....	6
4. Указания мер безопасности.....	7
5. Подготовка к работе.....	7
5.1. Доработка комбайна.....	7
5.2. Монтаж измельчителя.....	8
6. Правила эксплуатации.....	9
7. Техническое обслуживание.....	9
8. Правила хранения и транспортировки.....	10
9. Каталог деталей режущего аппарата.....	11
10. Комплектность.....	12

ВВЕДЕНИЕ

Руководство по эксплуатации является документом, содержащим сведения об измельчителе разбрасывателе соломы ИРС-1200 и предъявляющем требование к его монтажу, эксплуатации и техническому обслуживанию.

1. Общие сведения.

Приспособление для измельчения соломы ИРС-1200 предназначено для измельчения не зерновой части культур в процессе уборки урожая, на фракции 30-110 мм и рассеивание на ширину жатвенной части комбайна, а также может использоваться для укладки соломы в валок заданной ширины.

Перенастройка из режима измельчения – разбрасывания на режим укладки в валок и обратно занимает 5 минут. Измельчитель устанавливается вместо копнителя, поэтому требует его снятия.

Измельчитель разработан и производится для комбайна «Нива», «Енисей» по заказу аграриев Оренбургской области в связи с переходом на ресурсосберегающие технологии в земледелии.

Простота конструкции, легкий монтаж, доступность в обслуживании и ремонте, эффективное измельчение и рассеивание пожнивных остатков делают измельчитель незаменимым в процессах ресурсосберегающих технологий.

2. Устройство и работа

2.1. Устройство измельчителя.

Измельчитель состоит из следующих составных частей (рис.1)

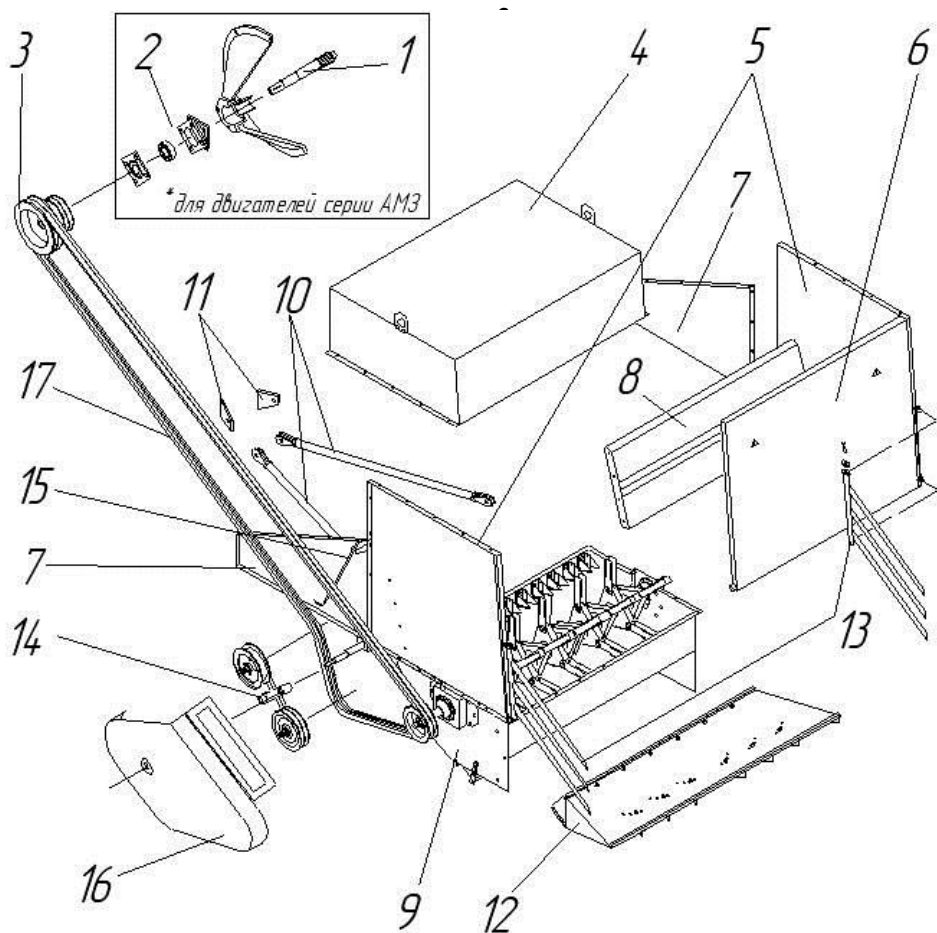


Рисунок 1

Устройства, схема монтажа и сборки измельчителя.

- 1- вал муфты молотилки; 2- проставка; 3- шкив муфты молотилки; 4- капот;
 5- доковины (прав, лев); 6- скатная доска; 7- шторки; 8- стенка направляющая;
 9- корпус измельчителя (в сборе); 10- тягаи регулировочные; 11- кронштейны
 (приварные); 12- разбрасыватель; 13- граблины; 14- устройство натяжное;
 15- тяга натяжного устройства; 16- кожух защитный;
 17- ремни (С(В) 7500 для комбайна "Нива, С(В) 7100 для комбайна "Енисей").

2.2. Работа измельчителя.

Привод измельчителя осуществляется от приводного шкива муфты молотилки с дополнительными ручьями двумя парами клиновых ремней (рис.1).

Работа измельчителя в режиме измельчения – разбрасывания происходит следующим образом:

обмолоченная масса соломы, падая с клавиш соломотряса, попадает в зону резания между режущими ножами вращающегося барабана и неподвижными противорежущими ножами, измельчается.

Режущими ножами измельченная масса выбрасывается по направляющему щитку на разбрасыватель, от изогнутых лопастей которого рассеивается по полю.

Для того чтобы перевести комбайн в режим укладки обмолоченной соломы в валок без измельчения необходимо:

- остановить работу комбайна;
- открыть защитный кожух 16;
- снять ремни 17 привода измельчителя со шкива 3 и шкива барабана измельчителя;
- ослабив гайки перевести разбрасыватель 12 в крайнее нижнее положение, затянуть гайки;
- открутить гайки на фиксаторах скатной доски 6 утопить фиксаторы в отверстия на боковых стенках 5 и положить ее на стенку направляющую 8;
- граблины 13 настроить на необходимую ширину валка;
- защитный кожух 16 закрыть и зафиксировать.

Работа измельчителя в режиме укладки в валок без измельчения происходит следующим образом:

обмолоченная масса соломы, падая с клавиш соломотряса на скатную доску, опускается вниз, попадая между граблинами и распределяясь на заданную ширину, укладывается в валок.

3. Технические характеристики.

Расчетные номинальные параметры соответствуют ТУ 4739-002-57292710-03.

- Тип приспособления - навесное на комбайн «Нива», «Енисей»
- Привод - от двигателя комбайна
- Производительность - соответствует пропускной способности комбайна
- Средняя длина резки соломы, мм 30
- Ширина разбрасывания измельченной соломы, м 1,5-6,0
- Срок службы приспособления, лет 10

- Габаритные размеры, мм:	
-длина	2200
-ширина	1500
-высота	1700
- Масса общая, кг	330
- Частота вращения измельчающего барабана, об/мин	2000

4. Указания мер безопасности.

Монтаж измельчителя на комбайн производить не менее чем двумя работниками с применением подъемных механизмов грузоподъемностью не менее 500 кг.

Перед запуском в работу измельчителя убедитесь в:

- отсутствие посторонних предметов на соломотрясе комбайна и в самом измельчителе;
- надежности крепления измельчителя;
- наличию, исправности и надежности крепления всех режущих и противорежущих ножей;
- отсутствию людей сзади и по бокам измельчителя на расстоянии не менее 10 метров.

Обслуживание измельчителя производить только при заглушенном двигателе.

Эксплуатация, уход и обслуживание должны производиться согласно общим правилам техники безопасности при работе на зерноуборочных комбайнах и «Правил по охране труда в растениеводстве», утвержденных приказом Минсельхоза РФ №889 от 20.06.2003г.

Работающий с измельчителем персонал должен быть ознакомлен с настоящим руководством.

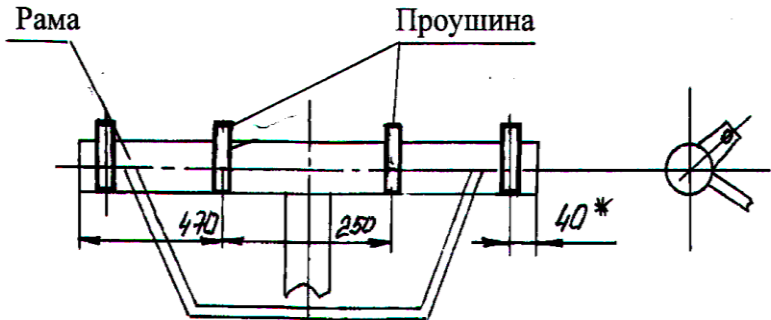
5. Подготовка к работе.

Подготовка измельчителя к работе включает в себя доработку элементов комбайна и монтаж измельчителя на комбайн.

5.1. Доработка элементов комбайна.

1. Распаковать ящик с комплектующими и ЗИП, проверить комплектность и целостность измельчителя.
2. Снять копнитель с комбайна.
3. Снять с комбайна 4-х ручьевого шкив муфты молотилки съемником (рис. 1).

4. Вместо существующего вала муфты молотилки установить вал 1.
5. Между стаканом подшипника муфты молотилки и крышкой установить проставку (п.3 и п.4 для двигателей серии АМЗ не оборудованных проставкой).
6. Установить шкив 3 с дополнительными ручьями.
7. Приварить кронштейны на несущую заднюю балку комбайна по схеме (рис. 2).



* размер для комбайна «Енисей»

Рисунок 2. Схема приварки кронштейнов (комбайн - вид сзади).

5.2. Монтаж измельчителя.

При монтаже соблюдать указания мер безопасности, изложенные в настоящем руководстве.

Монтаж производить подетально сверху вниз (рис.1) в следующем порядке:

1. Закрепить капот 4 по всем отверстиям в верхней части комбайна.
2. К закрепленному капоту и к комбайну прикрутить боковины 5.
3. Установить скатную доску 6 осью в бобышки на внутренних сторонах боковых стенок, подпружиненные фиксаторы должны попасть в пазовые отверстия в стенках.
4. Установить шторы 7.
5. Установить стенку направляющую 8 и закрепить ее через отверстия в боковинах.
6. Установить корпус измельчителя 9 с нижней стороны боковых стенок.

7. Соединить регулировочными тягами 10 корпус 9 и приваренные кронштейны 11.
8. Ослабив все крепежные элементы в местах соединения всего измельчителя и комбайна регулировочными тягами устранить возможный перекося измельчителя разбрасывателя относительно комбайна.
9. Затянуть все крепежные элементы.
10. К корпусу 9 прикрутить разбрасыватель 12.
11. Установить граблины 13 и повернуть их навстречу друг к другу до упора.
12. Установить натяжное устройство 14 на полуось как показано на рисунке.
13. Установить регулировочную тягу 15.
14. Установить защитный кожух 16 на боковину измельчителя.
15. Надеть приводные ремни 17 и отрегулировать их натяжение тягой 15.

Демонтаж измельчителя проводится в обратной последовательности.

6. Правила эксплуатации и регулировки.

Измельчитель ИРС-1200 устанавливается на комбайн вместо копнителя по необходимости, для измельчения соломы в процессе уборки.

Оптимальный режим работы измельчителя - при максимальных рабочих оборотах двигателя комбайна.

Ширина разбрасывания в зависимости от влажности измельчаемой массы регулируется углом подъема разбрасывателя и перемещение изогнутых лопастей разбрасывателя.

Натяжение ремней привода производится натяжным устройством.

Измельчитель должен быть немедленно остановлен при появлении посторонних шумов и стуков и при повышенной вибрации.

7. Техническое обслуживание.

Техническое обслуживание при эксплуатации включает в себя:

- наблюдение за работой измельчителя, выполнение правил эксплуатации, изложенных в настоящем руководстве, а также своевременное устранение неисправностей.

Техническое обслуживание измельчителя производится ежемесячно наряду с общими мероприятиями по обслуживанию комбайна и включает в себя:

- смазку подшипниковых узлов опор барабана;

- контроль всех резьбовых и других крепежных соединений;
- своевременную замену поврежденных ножей, разрушение одного или нескольких ножей приводит к повышенной вибрации измельчителя в процессе работы.
- проверка и, при необходимости, натяжение ремней привода.

Техническое обслуживание при хранении включает в себя:

- очистку измельчителя;
- консервацию ножей и рабочих поверхностей шкивов;
- смазку подшипниковых узлов опор барабана;
- хранение ремней привода производить по общим правилам хранения клиновых ремней наряду с другими ремнями комбайна.

Техническое обслуживание измельчителя проводится механизатором, работающим на комбайне, где установлен данный измельчитель.

При техническом обслуживании соблюдать правила техники безопасности, действующие в организации, где применяется измельчитель.

Внимание! Барабан измельчителя прошел динамическую балансировку по 5-му классу точности ГОСТ 22061-76. Наибольший допустимый остаточный дисбаланс для двух плоскостей коррекции - по 820 гмм.

Внимание! Повышенная вибрация может привести к значительному сокращению срока службы измельчителя или даже его выходу из строя.

8. Правила хранения и транспортирования.

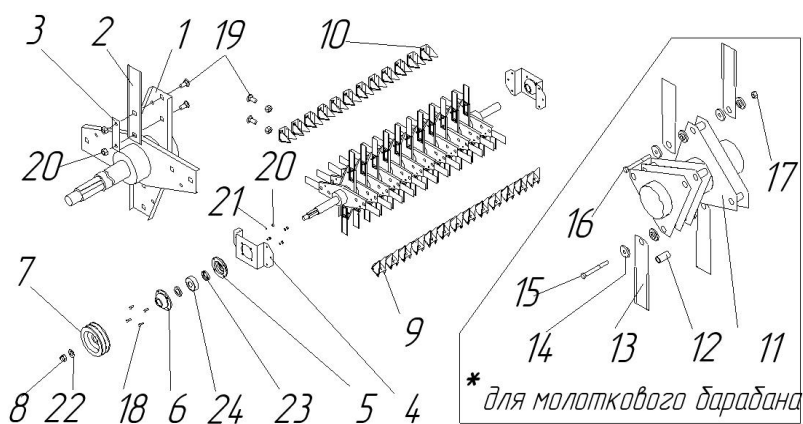
Измельчитель может храниться как навешенным на комбайн, так и отдельно, на открытой или закрытой площадке, установленный на опоры.

В других положениях хранение не допускается.

При хранении предохранять измельчитель от механических и других видов повреждений.

Транспортировка измельчителя допускается любым видом транспорта.

9. Каталог деталей режущего аппарата.



Поз	Номер	Наименование	Кол-во
1	ИСН-1200.10.04.01.00	Вал ротора	1
2	ИСН-1200.10.04.00.06	Нож	46
3	ИСН-1200.10.04.00.05	Планка стопорная	46
4	ИСН-1200.10.04.00.04	Кронштейн	2
5	ИСН-1200.10.04.00.02	Корпус	2
6	ИСН-1200.10.04.00.03	Крышка	2
7	ПУН-5.01.120	Шкив	1
8	ИСН-1200.10.04.00.08	Гайка специальная	1
9	ИСН-1200.02.070.00	Блок ножей нижнего ряда	12
10	ИСН-1200.02.080.00	Блок ножей верхнего ряда	12
11*	ИСН-1200.10.04.01.00-01	Вал ротора	1
12*	ИСН-1200.10.04.00.06-01	Нож откидной	69
13*	ИРС-1500.40.04.00.05	Шайба	150
14*	ИРС-1500.40.04.01.05	Втулка	3
15*	M10*120	Болт	3
16*	M10*75*1,25	Болт	30
17*	M10*1,25	Гайка с нейлоновым кольцом	33
18	M10*35	Болт	8
19	M10*20	Болт с квадратной головкой	140 (48*)
20	M10	Гайка	148 (56*)
21	10 65Г	Шайба пружинная	56
22	30.01.019	Шайба плоская	1
23	1.2-50*70	Манжета	4
24	11210	Подшипник	2

10. Комплектность.

Обозначение	Наименование	Кол.
ИРС-1200.50.01.00.00	Капот	1
ИРС-1200.50.02.00.00	Боковина (правая/левая)	2
ИРС-1200.50.04.00.00	Доска скатная	1
ИРС-1200.50.13.00.00	Шторка (правая/левая)	2
ИРС-1200.50.14.00.00	Стенка направляющая	1
ИРС-1200	Блок измельчителя в сборе	1
ИСН-1200.20.05.00.00	Тяга регулировочная (для комбайна «Нива»)	2
ИСН-1200.10.05.00.00	Тяга регулировочная (для комбайна «Енисей»)	2
ИСН-1200.10.00.00.05	Кронштейн приварной	2
ИСН-1200.10.06.00.00	Разбрасыватель в сборе	1
ИСН-1500.40.05.00.00	Граблина (правая/левая)	2
ИСН-1500.30.12.01.00	Натяжное устройство	1
ИСН-1500.30.12.00.08	Тяга натяжного устройства	1
ИРС-1200 50.14.00.00	Кожух	1
С(В) 7500	Ремень (для комбайна «Нива»)	2
С(В) 7100	Ремень (для комбайна «Енисей»)	2
ИНК-1059	Шкив	1
440-10-22	Шкив (для двигателей серии АМЗ)	1
444-2103-10	Вал (для двиг. АМЗ не оборуд. проставкой)	1
444-2133	Проставка (для двигателей АМЗ)	1
ИСН-1200.02.070.00	Блок ножей противорежущих нижнего ряда	1
ИСН-1200.02.080.00	Блок ножей противорежущих верхнего ряда	1
ИСН-1200.10.04.00.06	Нож режущий (ИСН-1200.10.04.06-01)*	2 (3*)
4739-002-575927710-03 РЭ	Руководство по эксплуатации	1

* для молоткового барабана

Перечень подшипников и манжет, применяемых в изделии.

Обозначение	Наименование узла, в котором применяется	Количество, шт.	Примечания
Подшипник 11210	Барабан измельчающий	2	
Подшипник 60204	Ролик натяжной	2	
Подшипник 60205	Шкив натяжной	2	
Манжета 1.2-50x70	Барабан измельчающий	4	

Гарантийный талон

Измельчитель разбрасыватель соломы (ИРС-1200) _____

« _____ » _____ 200__ г.

(число, месяц, год)

Заводской номер _____

Изделие полностью соответствует чертежам, техническим условиям, Государственным стандартам.

Завод гарантирует исправность измельчителя, в течении 12 месяцев со дня продажи, при условии правил хранения, эксплуатации и ухода, указанных в руководстве по эксплуатации.

м.п. Контролер _____ подпись

м.п. _____ подпись

дата получения изделия потребителем на складе предприятия изготовителя

Свидетельство о продаже

(заполняет торговая организация)

Измельчитель разбрасыватель соломы _____

№ _____ продан _____
(наименование торговой организации)

Продавец _____
(подпись, или штамп)

Дата продажи _____ штамп магазина
(число, месяц, год)

По вопросам продаж и поддержки обращайтесь:

Архангельск (8182)63-90-72

Астана +7(7172)727-132

Астрахань (8512)99-46-04

Барнаул (3852)73-04-60

Белгород (4722)40-23-64

Брянск (4832)59-03-52

Владивосток (423)249-28-31

Волгоград (844)278-03-48

Вологда (8172)26-41-59

Воронеж (473)204-51-73

Екатеринбург (343)384-55-89

Иваново (4932)77-34-06

Ижевск (3412)26-03-58

Казань (843)206-01-48

Калининград (4012)72-03-81

Калуга (4842)92-23-67

Кемерово (3842)65-04-62

Киров (8332)68-02-04

Краснодар (861)203-40-90

Красноярск (391)204-63-61

Курск (4712)77-13-04

Липецк (4742)52-20-81

Магнитогорск (3519)55-03-13

Москва (495)268-04-70

Мурманск (8152)59-64-93

Набережные Челны (8552)20-53-41

Нижний Новгород (831)429-08-12

Новокузнецк (3843)20-46-81

Новосибирск (383)227-86-73

Омск (3812)21-46-40

Орел (4862)44-53-42

Оренбург (3532)37-68-04

Пенза (8412)22-31-16

Пермь (342)205-81-47

Ростов-на-Дону (863)308-18-15

Рязань (4912)46-61-64

Самара (846)206-03-16

Санкт-Петербург (812)309-46-40

Саратов (845)249-38-78

Севастополь (8692)22-31-93

Симферополь (3652)67-13-56

Сургут (3462)77-98-35

Смоленск (4812)29-41-54

Сочи (862)225-72-31

Ставрополь (8652)20-65-13

Тверь (4822)63-31-35

Томск (3822)98-41-53

Тула (4872)74-02-29

Тюмень (3452)66-21-18

Ульяновск (8422)24-23-59

Уфа (347)229-48-12

Хабаровск (4212)92-98-04

Челябинск (351)202-03-61

Череповец (8202)49-02-64

Ярославль (4852)69-52-93